



**Оперативный ежедневный прогноз  
возникновения чрезвычайных ситуаций и  
происшествий на территории  
ХМАО - ЮГРЫ**

**На 26 ноября 2023 года**



# ВЕРОЯТНОСТЬ ВОЗНИКНОВЕНИЯ ПОЖАРОВ В ЖИЛОМ СЕКТОРЕ



Районы	Кол-во пожаров/день	Вероятность (P)	Городские округа	Кол-во пожаров/день	Вероятность (P)
Сургутский	2	0,8	Сургут	2	0,9
Нижневартовский	1	0,5	Нижневартовск	2	0,6
Нефтеюганский	1	0,4	Ханты-Мансийск	1	0,6
Советский	1	0,3	Нягань	1	0,4
			Когалым	1	0,3



# ВЕРОЯТНОСТЬ ВОЗНИКНОВЕНИЯ ДТП



Районы	Кол-во пожаров/день	Вероятность (P)	Городские округа	Кол-во пожаров/день	Вероятность (P)
Сургутский	2	0,4	Сургут	2	0,7
Нефтеюганский	1	0,7	Нижневартовск	2	0,7
Нижневартовский	1	0,6	Ханты-Мансийск	1	0,6
Октябрьский	1	0,3	Нефтеюганск	1	0,4
			Нягань	1	0,3

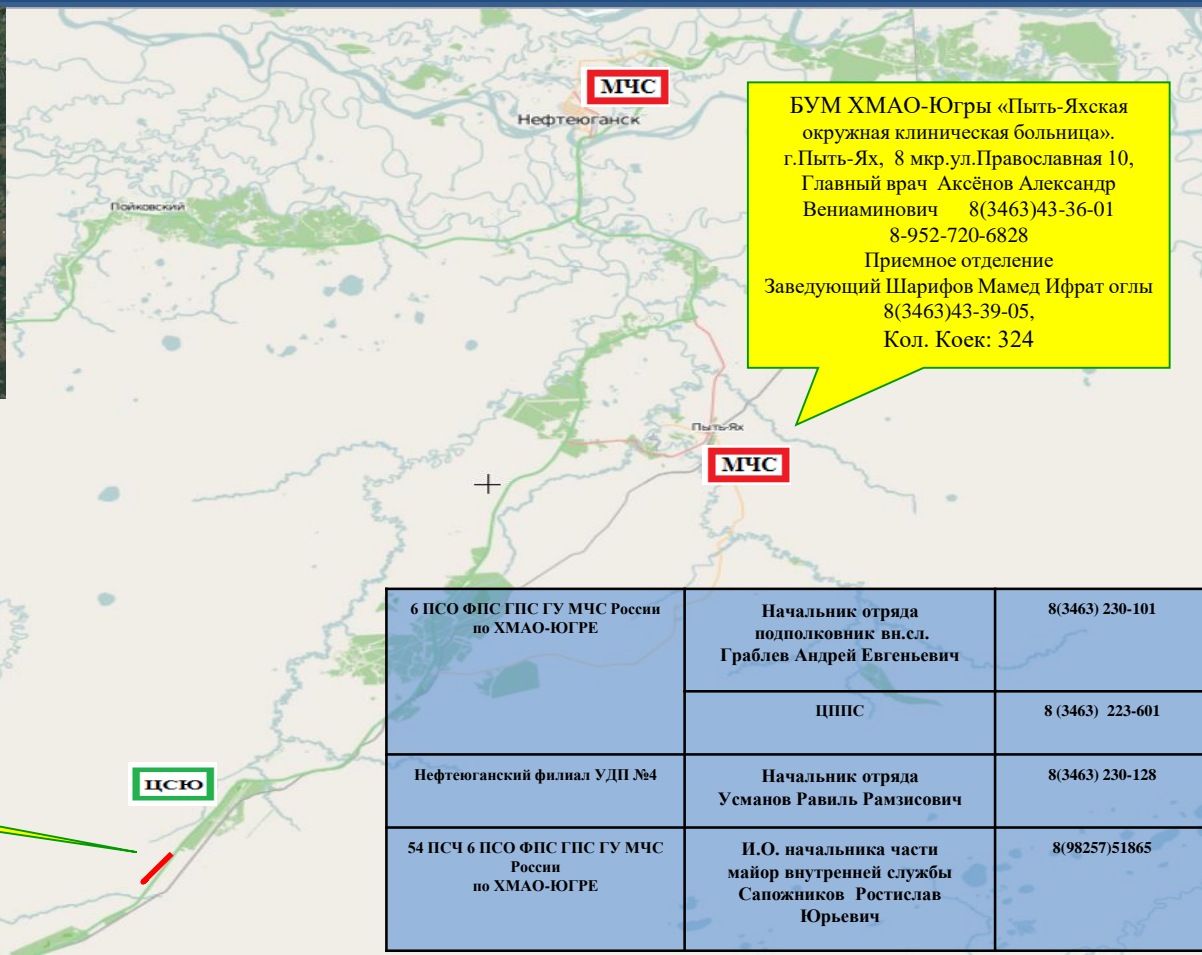
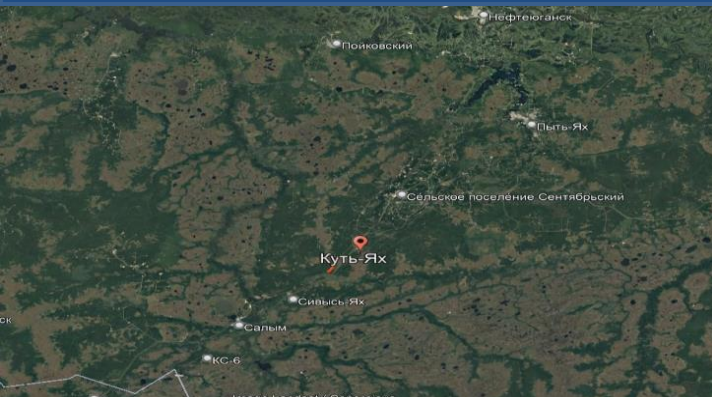


**Вероятность возникновения:**

- P = > 0,8
- P = 0.4-0.8
- P = 0,2-0,4
- P = < 0,2

# АВАРИЙНО ОПАСНЫЕ УЧАСТКИ

## Нефтеюганский район ФАД «Тюмень – Ханты-Мансийск», опасный участок 606-607 км.



БУМ ХМАО-Югры «Пить-Яхская  
окружная клиническая больница»,  
г.Пить-Ях, 8 мкр.ул.Православная 10,  
Главный врач Аксёнов Александр  
Вениаминович 8(3463)43-36-01  
8-952-720-6828  
Приемное отделение  
Заведующий Шарифов Мамед Ифрат оглы  
8(3463)43-39-05,  
Кол. Коек: 324

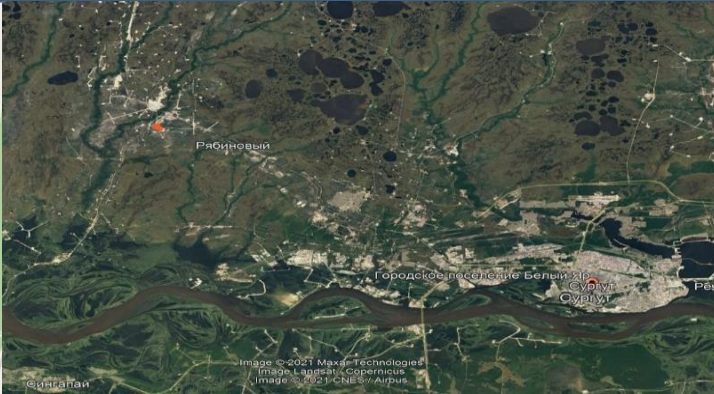
**опасный участок  
606-607 км**

**ЦСЮ**

6 ПСО ФПС ГПС ГУ МЧС России по ХМАО-ЮГРЕ	Начальник отряда подполковник в.сл. Граблев Андрей Евгеньевич	8(3463) 230-101
	ЦППС	8 (3463) 223-601
Нефтеюганский филиал УДП №4	Начальник отряда Усманов Равиль Рамзисович	8(3463) 230-128
54 ПСЧ 6 ПСО ФПС ГПС ГУ МЧС России по ХМАО-ЮГРЕ	И.О. начальника части майор внутренней службы Сапожников Ростислав Юрьевич	8(98257)51865

# АВАРИЙНО ОПАСНЫЕ УЧАСТКИ

## Сургутский район Автодорога «Сургут - Лянтор», опасный участок 44 км.



БУ ХМАО-Югры «Сургутская  
клиническая травматологическая  
больница»  
г. Сургут, ул. Нефтеюганское  
шоссе, 20 гл.врач Гарайс Дмитрий  
Александрович  
8(3462) 52-37-01  
89044717188, 8(3462)52-39-57  
Кол-во коек 566; при ЧС 85

ИПСО ФПС ГПС ГУ МЧС России по ХМАО-ЮГРЕ	Начальник отряда Белокопный Олег Борисович	8(3462) 24-73-01
	ЦППС	8(3462) 24-73-17
Сургутский филиал УДП №4	Начальник отряда Пухов Андрей Валерьевич	8(3462) 28-10-02
	Приемная	8(3462) 41-99-31

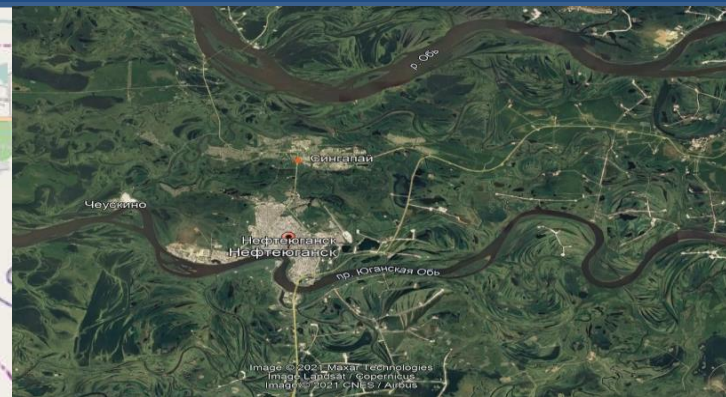






# АВАРИЙНО ОПАСНЫЕ УЧАСТКИ Нефтеюганский район Автодорога «Нефтеюганск – левый берег р. Обь», опасный участок 8 км.

6 ПСО ФПС ГПС ГУ МЧС России по ХМАО-ЮГРЕ	Начальник отряда подполковник в.н.сл. Граблев Андрей Евгеньевич	8(3463) 230-101
	ЦППС	8 (3463) 223-901
Нефтеюганский филиал УДП №4	Начальник отряда Усманов Равиль Рамзисович	8(3463) 230-128
	ЦППС	8(3463) 230-117



**БУМ ХМАО-Югры НОКБ  
им. В.И. Яцкив,  
г. Нефтеюганск 7 мкр., дом 13,  
Гл. врач: Мальцев Дмитрий  
Валерьевич 8(3463)236357,  
89505382080  
Дежурная смена: 8(3463)236390  
Кол. Коек: 724**

**опасный участок  
8 км**

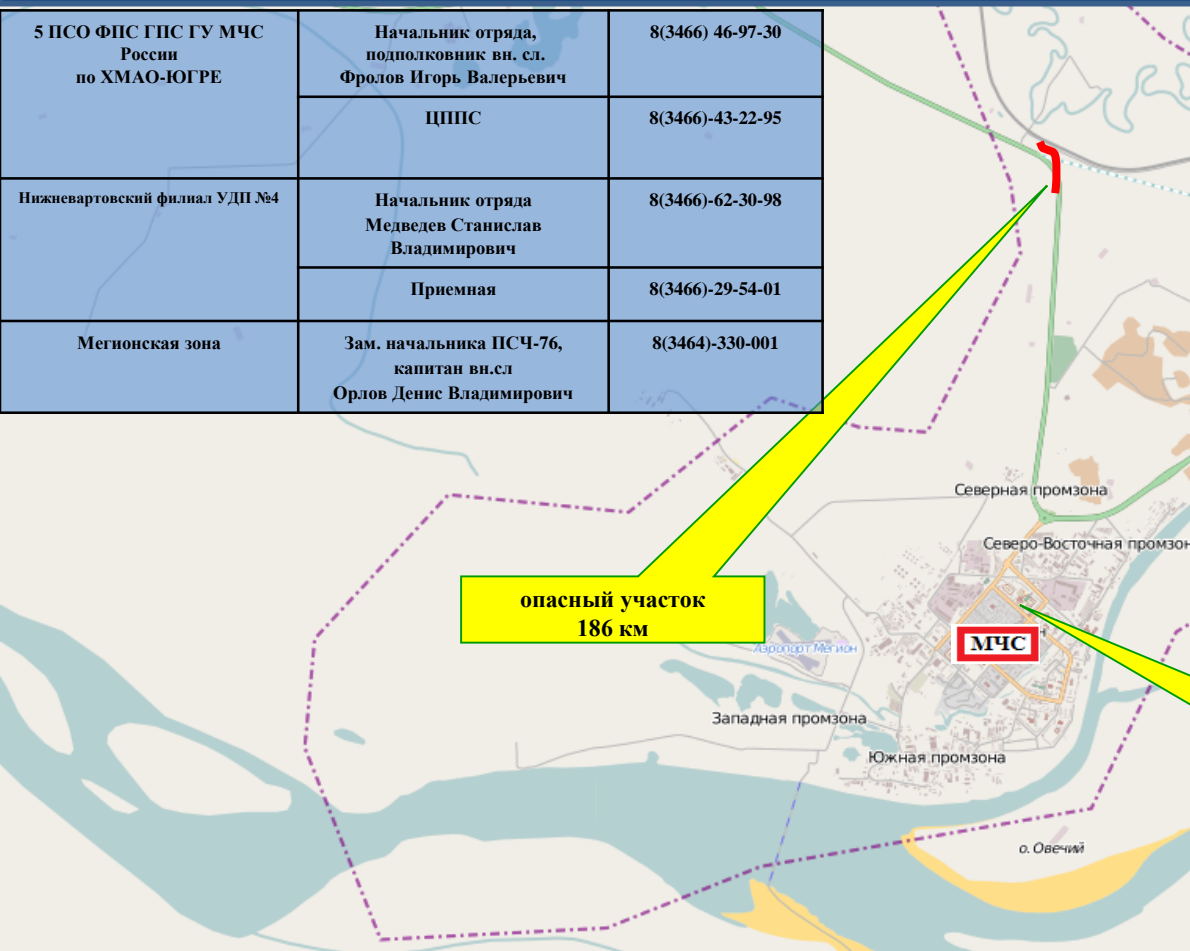
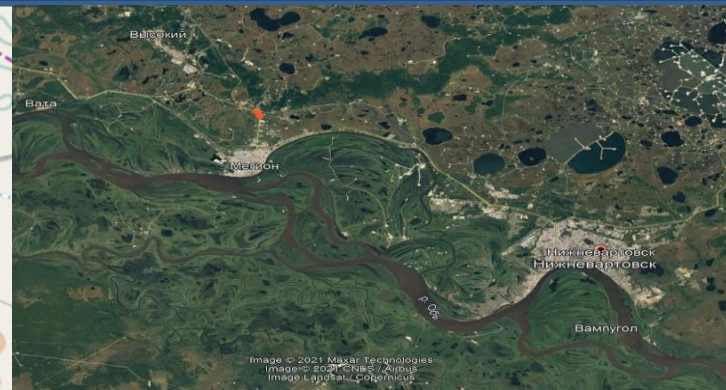
**МЧС**  
Нефтеюганск

# АВАРИЙНО ОПАСНЫЕ УЧАСТКИ

## Нижневартовский район Автодорога «Сургут - Нижневартовск», опасный участок 186 км.



5 ПСО ФПС ГПС ГУ МЧС России по ХМАО-ЮГРЕ	Начальник отряда, подполковник вн. сл. Фролов Игорь Валерьевич	8(3466) 46-97-30
	ЦППС	8(3466)-43-22-95
Нижневартовский филиал УДП №4	Начальник отряда Медведев Станислав Владимирович	8(3466)-62-30-98
	Приемная	8(3466)-29-54-01
Мегионская зона	Зам. начальника ПСЧ-76, капитан вн.сл Орлов Денис Владимирович	8(3464)-330-001



**опасный участок  
186 км**

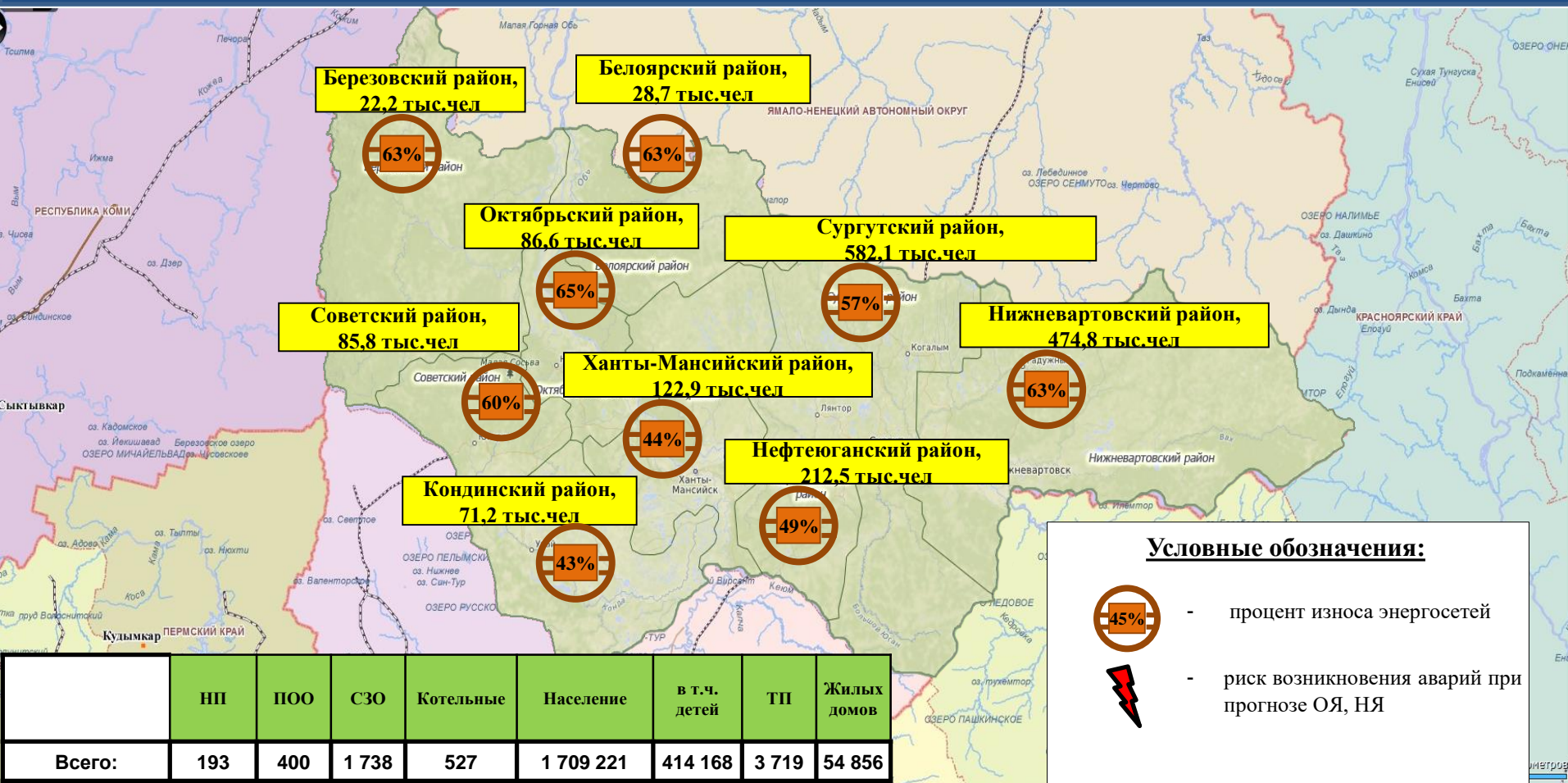
**МЧС**

**БУ ХМАО-Югра «НОБ №1»**  
 Хирургический корпус 2  
 г. Нижневартовск, ул. Нефтяников 70А  
 гл.врач Сатинов Алексей Владимирович  
 пр.8 (3466) 65-16-16  
 приемное отд. 8 (3466) 29-10-67 (доб.  
 983), 8 (3466) 43-42-56  
 10 ожоговых коек в отделении хирургии  
 кол-во коек – 250.

**БУ ХМАО-Югра «Мегионская городская  
 больница»**  
 Хирургический корпус  
 г. Мегион, ул. Нефтяников 18/1  
 Главный врач Чечиков Иван Петрович  
 тел.: 8 (3464) 33-23-43  
 Приемный покой: 8 (3464) 33-38-47  
 Койко-мест – 174.



# ПРОГНОЗ ВОЗМОЖНЫХ ЧС НА ОБЪЕКТАХ ЭНЕРГЕТИКИ ХАНТЫ-МАНСИЙСКОГО АВТОНОМНОГО ОКРУГА-ЮГРЫ



## Условные обозначения:



- процент износа энергосетей



- риск возникновения аварий при прогнозе ОЯ, НЯ

	НП	ПОО	СЗО	Котельные	Население	в т.ч. детей	ТП	Жилых домов
<b>Всего:</b>	<b>193</b>	<b>400</b>	<b>1 738</b>	<b>527</b>	<b>1 709 221</b>	<b>414 168</b>	<b>3 719</b>	<b>54 856</b>